

出展者 各位

第2回 タイフェアin芝浦 2015

【出展要項】

- 1.開催概要
- 2.会場レイアウト図
- 3.出展者一覧表
- 4.全体スケジュール
- 5.搬入搬出
- 6.出展者の運営について

主催
タイフェアin芝浦実行委員会

開催概要

■タイトル: 第2回 タイフェアin芝浦2015

■開催日程・時間: 2015年9月22日(火・祝) 11時00分～21時00分
2015年9月23日(水・祝) 10時00分～20時00分

■開催場所: ホテルJALシティ田町

B1F 大宴会場 鸞鳳
宴会場 海王 / 天王
3F 小宴会場 羽衣 / オーキッド
1F レストラン&カフェ「ピシーズ」

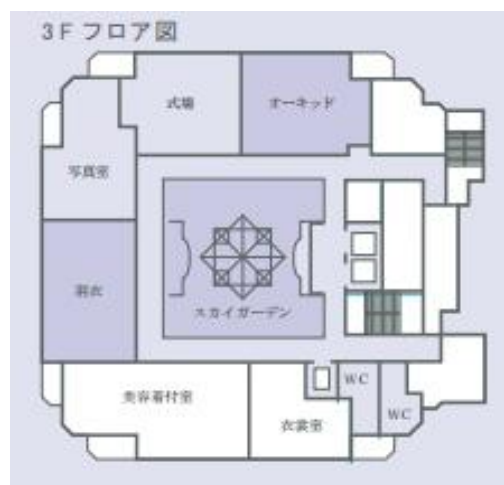
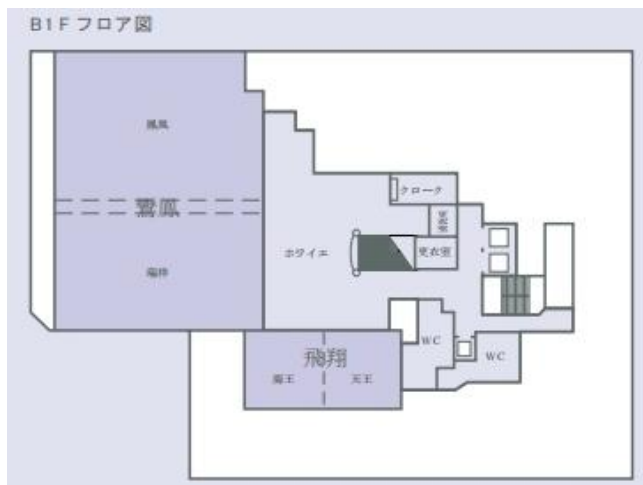
■主催: タイフェアin芝浦実行委員会

会場位置図

JR田町駅芝浦口(東口)より徒歩5分。
都営地下鉄三田線・浅草線の三田駅A4出口より徒歩10分。
ゆりかもめ芝浦ふ頭駅まで徒歩15分。



2.会場レイアウト図(B1F・3F)



3.出展者一覧表

タイ料理ブース

- 1
- 2
- 3
- 4

ドリンクブース

- 1
- 2

タイ雑貨ブース

- 1
- 2
- 3
- 4
- 5
- 6
- 7
- 8

文化ブース

- 1
- 2
- 3
- 4
- 5

食品ブース

- 1
- 2

企業ブース

- 1
- 2
- 3

4.全体スケジュール



時間	出展者	イベント ステージ	イベント 3F	イベント 1F レストラン
7:00	搬入・準備			
8:00				
9:00				
10:00				
11:00				
12:00				
13:00		内容未定		
14:00				
15:00				
16:00				
17:00				
18:00				
19:00				
20:00				
21:00				
22:00	片付け・搬出			

イベント
本番

飲食のラストオーダーは22日20:30・23日19:00です。
22日会場は22時で消灯となりますので21時イベント終了後、片付けは一時間となります。

5.搬入搬出

搬入搬出の日程

○搬入・設営 9月21日(月) 18:00~21:00 予定

○搬出・撤去 9月23日(水) 20:00～22:00

□搬入時の車両乗り入れ可能時間は、午後6時～9時まで、
搬出時の車両乗り入れ可能時間は、午後8時～10時00分まで

※駐車スペースが狭い為、出展者が出揃いましたら、タイムテーブルを作成します。
※ホテル内地下駐車スペースのご利用はご遠慮願います。近隣にコインパーキングがございますので、そちらをご利用くださいませ。

搬入・出時の注意事項

- ①当日は時間中、従業員エレベーター使用可とするが、ホテル納品業者等も頻繁に使用するため重複した際には納品業者の使用を優先させること
- ②ホテル内入出退管理の記録を警備室前で届出を行ってください。
- ③搬入・施工時における施設の破損、床の陥没等には十分注意してください。
- ④搬入出作業に伴う残材、廃棄物、ごみ等は各出展者の責任と費用負担で処理を行ってください。
- ⑤搬入出時は混雑が予想されるため、必ず主催者スタッフの指示に従ってください。
- ⑥搬入出作業時は、必ず出展者が立ちあってください。
- ⑦展示物、備品類、貴重品にかかわる盗難や事故等には十分注意してください。

イベント中の駐車について

イベント会場(ホテル)内の一般ゲスト用駐車スペースは使用禁止です。
出展者様は近隣のタイムズ等への駐車(有料)をお願いします。



①タイムズ芝浦第4
港区芝浦3-13
24H / 17台収容可

②シティパーク芝浦第1
港区芝浦3-6-16
24H / 8台収容可

③ミスターP芝浦第1駐車場
港区芝浦4-10
24H / 46台収容可

6.出展者の運営について

タイ料理ブース

材料、お皿(プラスチックOR紙)、フォーク&スプーン(プラスチックOR木製)・箸、調理器具、
備品、ブース装飾品、什器、洗剤等は各自で用意願います。

搬入後、キッチンにて調理し、調理したものをブースへ運ぶ。ブース内での調理は禁止。
スープ類の販売は禁止です。

○貸出するもの

キッチンスペースとガスコンロ2～3口(共有)
ウオーマー4～6個 ※料理内容に合わせて用意
テーブル2つ
椅子4脚

電気・ガス・水道の供給についてはホテルから無償で提供しますが省エネと安全使用に努めてください。

残材、廃棄物処理についてはゴミ分別ルール等の法令遵守の上、各自で責任をもって持ち帰り、処分をお願いします。

提供するタイ料理のレシピ 提出期限 2015年8月31日(月)

検便結果 提出期限 2015年9月18日(金)
※参加される方全員の検査をお願いします。

ドリンクブース

提供する飲料、コップ等を用意ください。

○貸出するもの

テーブル2つ
椅子4脚

提供するお酒の酒類 提出期限 2015年8月31日(月)

検便結果 提出期限 2015年9月18日(金)
※参加される方全員の検査をお願いします。

タイ雑貨ブース

○貸出するもの

テーブル2つ
椅子4脚

事前に提出していない商品についての販売は禁止します。

販売物 提出期限 2015年8月31日(月)

食品ブース

○貸出するもの

テーブル2つ
椅子4脚

事前に提出していない商品についての販売は禁止します。

販売物 提出期限 2015年8月31日(月)

6.出展者の運営について

企業ブース

○貸出するもの

テーブル2つ
椅子4脚

文化ブース

各自で必要なものは準備ください。

- 貸出するもの
 - テーブル
 - 椅子

共通

装飾品、店舗看板等は各自で用意してください。

残材、廃棄物処理についてはゴミ分別ルール等の法令遵守の上、各自で責任をもって持ち帰り、処分をお願いします。

出展にあたっての注意事項

- ①開催期間中は、実行委員会及び関係スタッフ・警備の指示に従ってください。
- ②開催期間中は、出展ブースの営業時間は必ずお守りください。
- ③ビール・ソフトドリンク等の販売にあたり、ビン飲料の販売を禁止します。
- ④日本国内への輸入禁止品の展示・販売・提供は禁止します。
- ⑤海外から輸入した飲食品全般や、酒類、雑貨・日用品・衣類等の物品および展示品等は、日本国内で定められている輸入規定に従って正式に輸入された商品に限ります。
- ⑥他者の特許権、意匠権、商標権などを侵害する物、あるいはその恐れがあるものを展示・販売・提供することを禁止します。
- ⑦出展者は、周辺の安全確保に努め、自己やケガ、苦情等が発生しないよう十分に注意してください。
- ⑧出展者は、ブース内で起きた事故や苦情等、販売・提供した商品・飲食物等に起因する事故・苦情・食中毒等に関して、すべての責任を負うこととします。
- ⑨事前に実行委員会へ提出した出展内容以外の行為、商品等の展示・販売・提供及び事前申請した飲食物以外の提供・販売は行わないでください。
- ⑩展示及び販売等は決められたスペースを使用し、他エリアでのチラシ配布等の宣伝活動及び物品・飲食物の販売活動を禁止します。
また、展示品・施工物・什器備品等の資材等をブース外にはみ出して設置することを禁止します。
- ⑪募金につきましては、事前に実行委員会にご相談ください。
なお、事前にご相談のない場合は、当日出展をお断りする場合もあります。
- ⑫特定の政治、宗教及び営利等の活動につながる展示・販売は禁止させていただきます。
- ⑬来場者や他出展者に迷惑となるような行為や、美観を損ねたり風紀を乱す行為は行わないでください。
- ⑭出展者が持ち込んだものやゴミ等は出展者が責任をもってお持ち帰りください。
食用油は不法投棄することなく必ず持ち帰ってください。
来場者用のゴミ箱には絶対にゴミを捨てないでください。
- ⑮重量物等の設置につきましては、床の一部に集中荷重がかかることのないよう、重量を分散するような措置をとって養生してください。
なお、床面に損傷をあたえた場合は補修費を請求します。
- ⑯アンカーボルト等の使用や塗料、床面の掘削、接着剤等での貼り付けを禁止します。
- ⑰出展ブース以外の場所に、出展者が持ち込んだ備品や梱包材等の保管場所はございませんので予めご了承ください。
- ⑱館内はもちろん、外部のホテルスペースは全域にわたり禁煙、喫煙場所はホテル指定のみとする、また消化器の設置場所を事前確認のこと。
- ⑲周辺住民や事業者との騒音トラブルやゴミ投棄等のトラブルも生じないようにお願いします。

- 7 -

6.出展者の運営について

食品の安全確保(飲食のガイドライン)

近年、様々な食中毒事故が多発しております。

食品販売の実施にあたっては、食品の取り扱いに万全を期してください。

- ①飲食物の販売・提供にあたっては、食品安全確保の観点から1ブースにつき4品までとします。

- ②調理を行う場合には、食材の賞味期限を確認して使用し、調理にあたっては十分に加熱してください。
- ③食材の保存については、冷凍食品、冷蔵食品は必ず冷凍庫、冷蔵庫に保存するなど適切な管理に努めてください。
- ④手洗いの励行、食品への異物混入防止、直射日光からの遮断等に努めてください。また、こまめに調理器具を洗うなど、衛生管理を行ってください。
- ⑤家には持ち帰らず、会場内で飲食をしていただくよう来場者に呼びかけてください。
- ⑥キッチン以外での調理は禁止です。
- ⑦自宅等での下準備は食中毒等の原因となる恐れがありますので、下準備は必ず営業許可を受けている店舗で行うか、ホテルのキッチンをご利用ください。
- ⑧調理する方だけでなく、食品の提供に従事する全ての方は、手洗い用の洗剤・消毒剤で手洗いを行ってください。
- ⑨食品を提供する容器は使い捨てを使用してください。また、調理器具と食材等は分けて保管してください。
- ⑩本番当日前の一週間の間に体調を崩された方は、調理及び提供業務に携わらないでください。
- ⑪使用する調理器具類は、定期的にアルコール除菌等を行ってください。
- ⑫ブース内には、多くの人が入りしめないようにしてください。
- ⑬本フェアにおいて、乳飲料の販売・提供はできません。
- ⑭酒類を未開封で販売・提供するには「酒類販売業免許」が必要となります。
- ⑮JALホテルズチェーンとして使用禁止食材があるため、事前に全提供メニューのレシピを提出をお願いします。
- ⑯ドリンクに関して事前に全提供のドリンクを記載の上、提出をお願いします。

物販・サービスブースの皆様へ「飲食提供の注意事項」

- ①ブース内で調理・加工する飲食物及び手作りの調理品は提供できません。包丁等の使用も禁止です。
- ②市販の加工食品（例：お菓子、レトルト食品、缶詰、調味料類、食材類）等の販売については、未開封のもので包装食品の表示（名称、原材料名、内容量、賞味期限、保存方法、製造者が記載のもの）が日本語であるものの販売は可能です。また農産物（野菜・果物等）の販売も可能ですが、ブース内でカット処理等の加工をして販売することは禁止です。但し、市販品であっても、お弁当類、サンドイッチ、お米を使ったご飯類、加熱されていない食品（寿司、サラダ、肉、鮮魚、刺身、牛乳、揚げドーナツ、氷等）の提供はできません。
- ③市販の飲料品（缶、ペットボトル、紙パック等）で、蓋をあけてコップ等に注いで等の販売はできません。その場で抽出するコーヒーや紅茶、お茶等をカップ等に注いで提供することはできません。
- ④酒類の販売は可能ですがコップ等に注いで提供することはできません。酒類販売については、「酒類販売業免許」が必要となります。
- ⑤販売品の試食・試飲は事前に相談ください。許可しないものは販売できません。
- ⑥お客様への無料サービスで飲料を提供することは禁止です。
- ⑦飲食物を販売される場合は、温度管理等の保存方法について十分に注意してください。
- ⑧輸入食品の販売・提供につきましては「輸入食品・酒類の販売・提供にあたって」をご覧ください。なお、飲食物及び酒類の販売を行う出展者は、必ず、事前に販売品目リスト（様式自由）をご提出ください。（提出先はFAX03-5358-7896まで）

- 8 -

6.出展者の運営について

輸入食品・酒類の販売・提供にあたって

- ①輸入食品・酒類は、日本国内で定められている輸入規定に従って正式に輸入された商品に限ります。
参考：厚生労働省「食品衛生法に基づく輸入手続きについて」より抜粋
輸入される食品については、その安全性確保の観点から食品衛生法第27条に基づき、輸入者に対して輸入届出の義務が科せられています。食品衛生法第27条では「販売の用に供し、又は営業上使用する食品、添加物、器具又は容器包装を輸入しようとする者は、「厚生労働省令の定めるところにより、そのつど厚生労働大臣に届

出なければならない。」と定め、輸入届出を行わない食品等については販売等に用いることはできないとしています。

※詳しくは、厚生労働省ホームページにてご確認ください。Http://www.mhlw.go.jp/

②輸入食品につきましては、包装食品の表示に加え、輸入者名・所在地(住所)の表示があるものの販売は可能です。

上記の表示がない輸入食品の販売はできません。

宅急便の取り扱いについて

〈発送時〉

実行委員会は、出展者の発送した宅急便等の荷物の受け取り(捺印またはサイン)及び一時預かりは一切いたしません。必ず担当者がブースにいる時間帯に「配達希望時間帯」を指定し受け取ってください。

宅急便等を利用して、展示備品・パンフレット等を送付される場合は、必ず「出展団体名」「受取人名(団体名または会社名)」(下記参照)を発送伝票に記入のうえ発送し、ブース内での受取は必ず出展者が行ってください。

〈返送時〉

本タイフェア終了後、展示備品、余ったパンフレット等を返送される場合は、出展者に事前に宅急便等の手配をしてください。(返送伝票を予めご用意頂くことをお勧めします)

開催の中止について

本タイフェア開催前後や開催中に自然災害等により、中止が決定した場合、出展担当者へご連絡いたします。

なお、中止の際の出展料の返金及びその際に生じた損害について主催者は責任を負わないものとします。

当日の緊急連絡先

携帯電話 070-5392-6400

担当 / 野末(のずえ)

※前日までのご連絡は、ホテル代表電話03-5444-0202 又は営業部直通03-5442-0706